

## Использование программы.

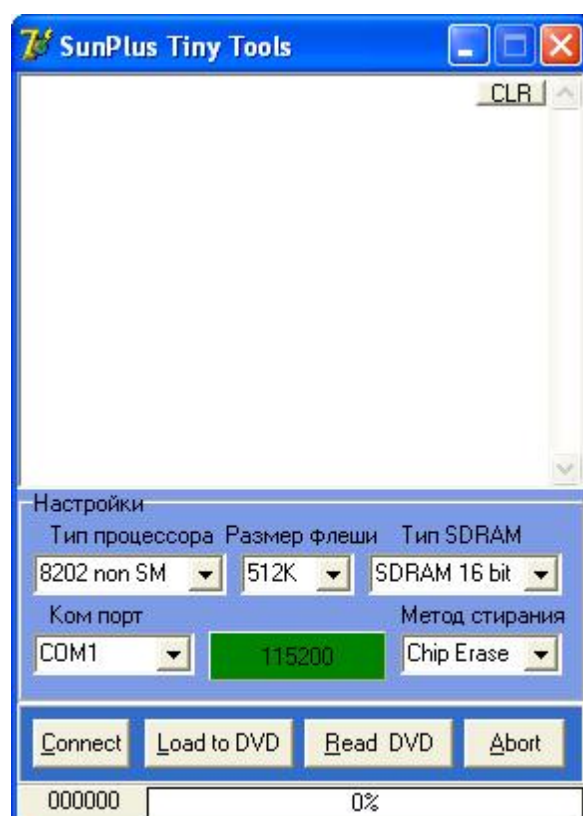


Рис.6 Окно программы.

Порядок работы с программой:

- (Соединить выключенный DVD с компьютером )
- После запуска необходимо выбрать используемый ком-порт
- Для процессоров марки SP 8281 установить скорость ком-порта 57600 (двойным щелчком мышкой на панели состояния ком порта)
- Выбрать тип используемого процессора, размер установленной флеш памяти
- Выбрать тип используемой в DVD памяти SDRAM и метод стирания флеш-памяти
- Ввести DVD в BootTrap режим
- Нажать кнопку <Connect>

Если подключение выполнены правильно, то Вы должны увидеть следующее сообщение:

Попытка соединения с устройством....  
Получен ответа от устройства  
SDRAM сконфигурирован!  
Бут успешно загружен!

Если все в порядке, то можно приступать к загрузке прошивки в DVD –

нажимаете кнопку <Load to DVD> и в появившемся окне выбираете файл прошивки. Прошивка проверяется на целостность и начинается загрузка файла в DVD:



Рис.7 Идет загрузка файла в DVD.

После окончания загрузки файла ждем его записи во флешь, если все прошло успешно, то увидите примерно такие сообщения:

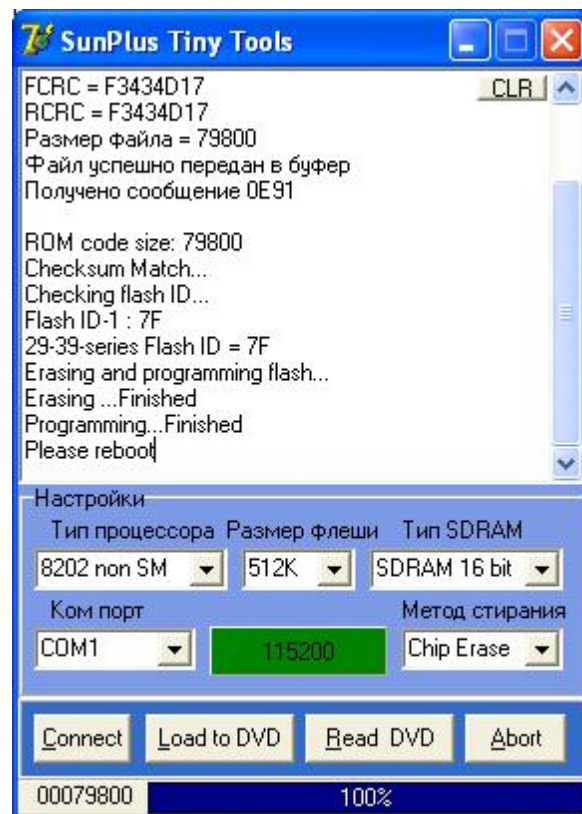


Рис.8 Запись во флеш успешно произведена.